



# CONECTORES D-SUB

---

# EDAC

[www.edac.net](http://www.edac.net)







## Conectores D-Sub

Con la familia D-Mate, EDAC ofrece una amplia gama de conectores D-Subminiatura estándar de la industria. Disponible en densidad estándar con 9, 15, 25, 37 y 50 contactos o versiones de alta densidad con 15, 26, 44, 62 y 78 contactos. Se encuentran disponibles orientaciones verticales y en ángulo recto, junto con una variedad de opciones de terminación, revestimiento y montaje. También están disponibles en una versión dual.

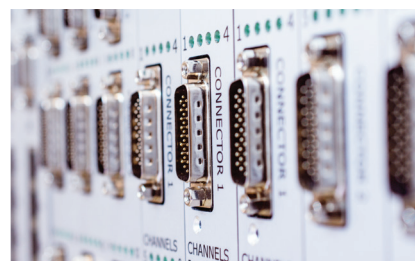
## Características

- Varias huellas de soldadura (footprints) estándar disponibles en baja o alta densidad
- Enchufes y receptáculos en tamaños de contacto de 9, 15, 25, 26, 44, 62 o 78
- Diseño de acoplamiento de contactos de clavija y enchufe con terminación through hole
- Orientaciones verticales y en ángulo recto
- La carcasa de metal proporciona blindaje EMI/RFI, las muescas de la carcasa del enchufe proporcionan conexión a tierra y retención de acoplamiento adicional
- Las características de montaje de la tarjeta incluyen orificio con rosca, bloqueos de tarjeta de dos o cuatro clavijas de seguridad para una retención excepcional a la tarjeta de circuito impreso
- Opciones para montaje con pestaña en panel o acoplamiento de conector incluyen through hole, orificios roscados y separadores roscados con M3 o # 4-40 UNC
- Cubierta de metal o plástico disponible
- Opciones de alta temperatura disponibles



# EDAC

[www.edac.net](http://www.edac.net)





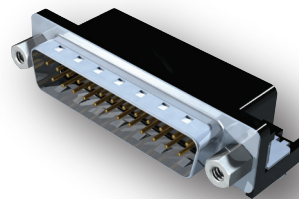
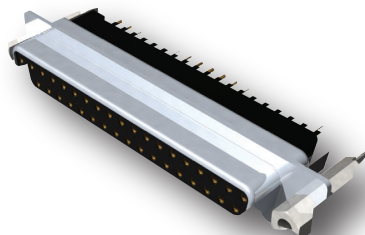
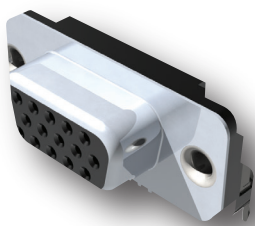
## Conectores D-Sub

Serie M/F	Número de Contactos	Opciones de enchapado	Número de códigos de contacto y densidad	Aislante de alta temperatura	Opciones de montaje	Opciones de Pestaña de montaje
621/622	9-37	Baño - oro 30u"	2 Std.	SI	4	6
623/624	9-25	Baño - oro 30u"	1 Std.	SI	2	4
625/626	9-37	Baño - oro 30u"	1 Std.	SI	3	5
627/628*	9-50	Baño - oro 30u"	5 Std.	SI	6	7
629/630	9-37	Baño - oro 30u"	1 Std.	SI	3	4
632 (F)	15	Baño - oro 30u"	2 High	SI	1	4
633/634	15-78	Baño -- oro 30u"	2 High	SI	4	5
637/638	15-78	Baño - oro 30u"	3 High	SI	3	7
661-664	9-37	Baño -- oro 30u"	1 Std.	SI	4	4

\* Disponible con cuerpo de plástico o metal

La más amplia gama de opciones disponibles para cumplir con todos los requisitos de diseño

Huellas estándar de la industria para reemplazos directos





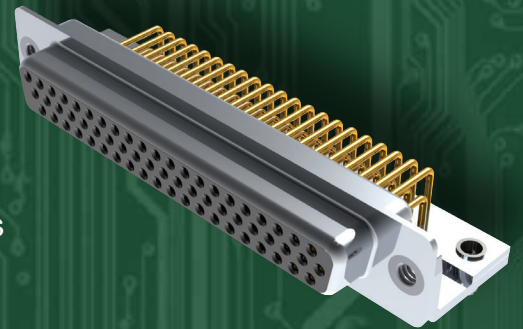


## Conectores D-Sub Maquinados

La familia EDAC D-PIN de conectores D-Subminiatura se fabrica utilizando contactos maquinados de precisión disponibles de 9 a 62 posiciones. Estándar y de alta densidad, con estilos de carrocería vertical y en ángulo recto disponibles. Están disponibles varias opciones de montaje y recubrimiento de contacto. La corriente nominal de 5 amperios junto con un amplio rango de temperatura de funcionamiento permite su uso en entornos difíciles.

### Características

- Contactos de precisión maquinados de 5 amperios
- Enchufe y receptáculos en 9, 15, 25, 26, 37, 44, 50 y 62 posiciones
- Diseño de acoplamiento de contactos de clavija y enchufe con terminación through hole
- Las opciones para montaje en panel o acoplamiento de conector incluyen through hole, orificios roscados, seguros de 4 puntos para la tarjeta y separadores roscados removibles
- Amplia temperatura de funcionamiento de -55°C a +125°C



# EDAC

[www.edac.net](http://www.edac.net)



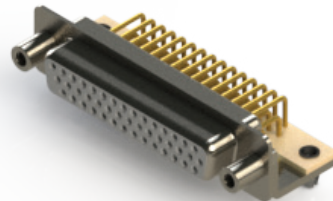
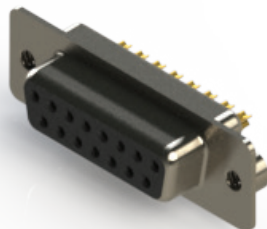
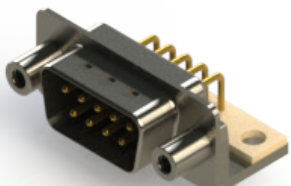


## Conectores D-Sub Maquinados

Serie M/F	Número de contactos	Enchapado	Número de códigos de contacto y densidad	Opciones de color de material	Opciones de revestimient o de la carcasa	Opciones de fabricación de brida
621M/622M	9-50	Baño - oro 30u"	1 Std.	4	2	6
627M/628M	9-50	Baño - oro 30u"	3 Std.	4	2	6
629M/630M	9-50	Baño - oro 30u"	1 Std.	4	2	6
633M/634M	15-62	Baño - oro 30u"	1 Alto	2	2	6
637M/638M	15-62	Baño - oro 30u"	2 Alto	1	2	6

La más amplia gama de opciones disponibles para cumplir con todos los requisitos de diseño

Huellas estándar de la industria para reemplazos directos







## Conectores D-Sub Combo de Poder

La línea de productos EDAC Power-D es un conector de estilo D-Subminiatura que combina contactos de señal estándar con contactos de potencia o coaxiales en el mismo conector. Las dimensiones del cuerpo son similares a las de los tamaños D-sub estándar de 9, 15, 25, 37 y 50 pines, y se ofrecen en 22 configuraciones diferentes. Se encuentran disponibles contactos de alimentación de hasta 40 amperios o contactos coaxiales con impedancia de 50 o 75 ohmios.

### Características

- Enchufe y receptáculos en orientación vertical o en ángulo recto
- Contactos de señal de datos a 5 amperios y contactos de potencia que manejan 10, 20, 30 o 40 amperios
- Diseño de acoplamiento de contactos de clavija y enchufe con terminal de PC y terminación de copa de soldadura
- La carcasa de metal proporciona protección EMI/RFI, mientras que las muescas de la carcasa del enchufe proporcionan conexión a tierra y acoplamiento de retención adicional
- Las opciones de montaje para montaje en panel o acoplamiento de conector incluyen orificio pasante, orificio roscado y separadores roscados
- El contorno de acoplamiento del conector en forma de D proporciona polarización



# EDAC

[www.edac.net](http://www.edac.net)    



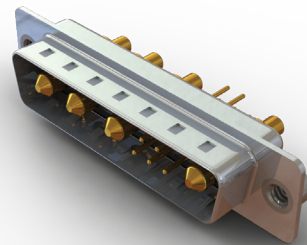
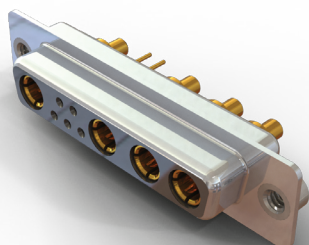
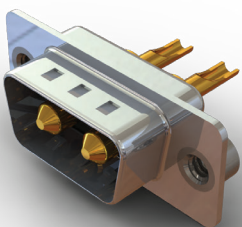


## Conectores D-Sub Combo de Poder

Serie	Número de opciones de diseño	Enchapado	Corriente nominal de contactos de potencia	Opciones de montaje	Impedancia nominal de contactos coaxiales
627C	22	Baño -30u" oro	10 - 40 amps	11	50 or 75 ohms
628C	22	Baño -30u" oro	10 - 40 amps	11	50 or 75 ohms
629C	22	Baño -30u" oro	10 - 40 amps	11	50 or 75 ohms
630C	22	Baño -30u" oro	10 - 40 amps	11	50 or 75 ohms

La más amplia gama de opciones disponibles para cumplir con los requisitos de diseño

¡Contactos de energía y datos en un solo paquete!





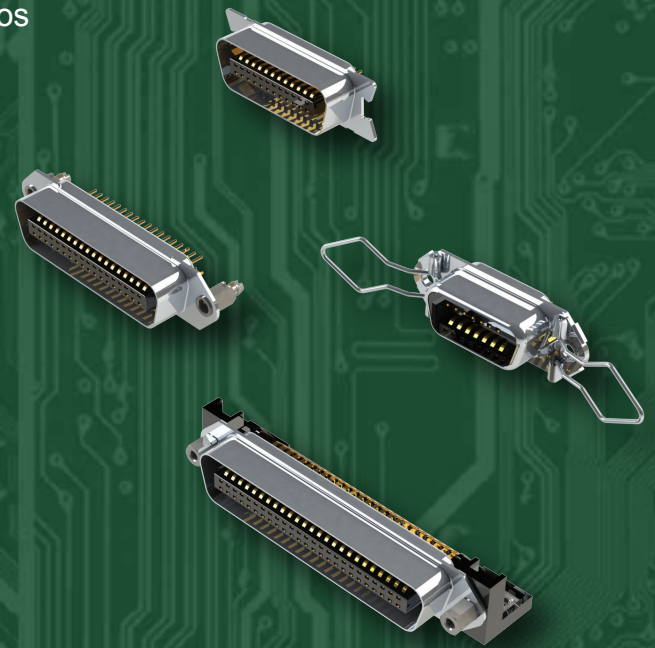


# Conectores D-Sub de Interfaz Paralela

Los conectores EDAC B57 son interfaces de puerto paralelo totalmente compatibles con los estándares de la industria. Los contactos de estilo de cinta se utilizan junto con seguros de tarjeta para fuerzas superiores de acoplamiento y retención. Están disponibles versiones de cable de enchufe macho y hembra.

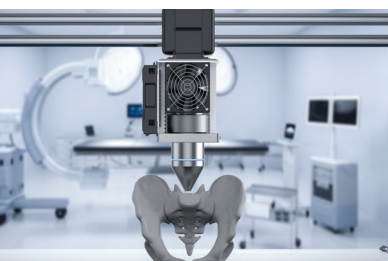
## Características

- Posiciones 14, 24, 36, 50 o 64 disponibles
- Opciones de enchapado desde baño de oro hasta de 30u "
- Contactos duraderos de bronce fosforoso con corriente nominal de 1 amperio
- Seguros para una retención superior
- El enchufe macho en el lado del cable tiene contactos IDC para un fácil montaje



# EDAC

[www.edac.net](http://www.edac.net)    





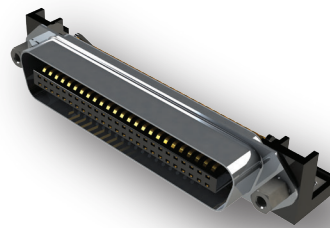
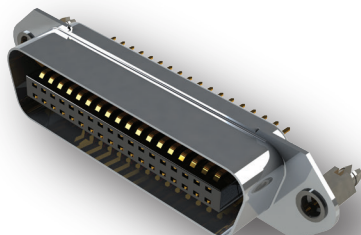
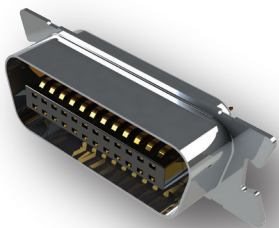
## Conectores D-Sub de Interfaz Paralela

Serie	Número de contactos	Enchapado	Número de códigos de contacto y densidad	Opciones de montaje de tarjeta	Estilos de contacto
-------	---------------------	-----------	--	--------------------------------	---------------------

M/F					
B57	14 / 24 / 36 / 50 / 64	Baño -30u" oro	6 Alto	8	4-6

Interfaz de señal de video de alta velocidad.

¡Conectable en caliente con gran fuerza de acoplamiento!





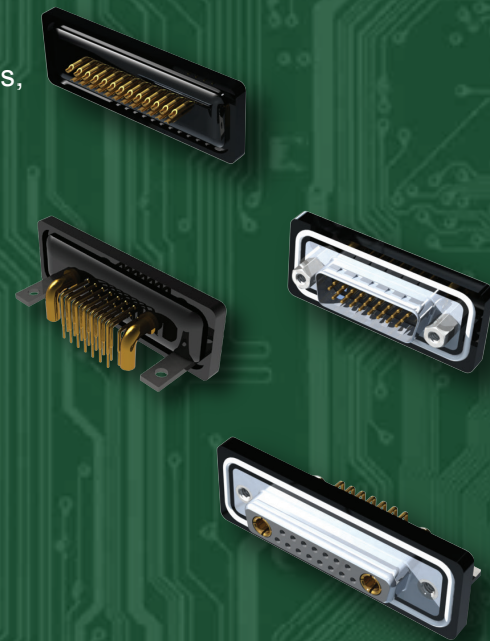


## Conectores D-Sub a Prueba de Agua

La serie EDAC D-Seal de conectores subminiatura D resistentes al agua con clasificación IP67 está disponible en paquetes estándar y de alta densidad. Enchufes y receptáculos disponibles en versiones de 9, 15, 25, 26 y 44 clavijas, así como configuraciones combinadas con alta potencia. Se encuentran disponibles soportes verticales y en ángulo recto, con una variedad de estilos de terminación, espesores de placa de contacto y opciones de montaje. Un rendimiento sólido en aplicaciones y entornos hostiles.

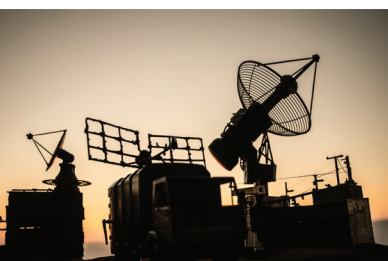
### Características

- Enchufes y receptáculos estándar y de alta densidad en tamaños de contacto de 9, 15, 25, 26 y 44
- Señal a lo largo de contactos de alta potencia de hasta 40 amperios combinados en un conector
- Las muescas de la carcasa del enchufe proporcionan conexión a tierra y retención de acoplamiento adicional.
- Las opciones de montaje para montaje en panel o acoplamiento de conector incluyen insertos roscados y separadores roscados
- Sellado con epoxi mediante un proceso especial que proporciona cero ingreso, sin cables absorbentes y un acabado moldeado suave sin burbujas de aire. Combinado con junta tórica sólida para panel
- Grado de protección: IP67 según la norma IEC60529



# EDAC

[www.edac.net](http://www.edac.net)    





## Conectores D-Sub a Prueba de Agua

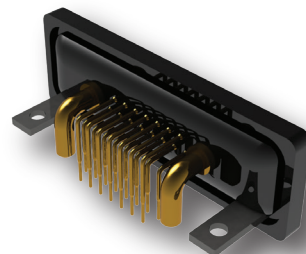
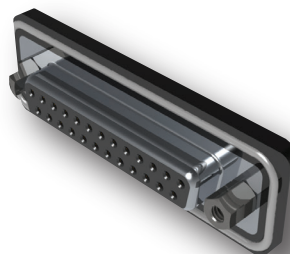
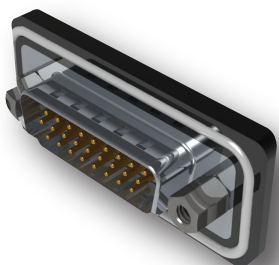
Serie M/F	Número de contactos	Opciones de enchapado	Número de códigos de contacto y densidad	Opciones de color de material	Opciones de revestimiento de carcasa	Opciones de fabricación de pestaña
627W/628W	9-25	Baño - oro 30u"	4 Std.	1	1	3
629W/630W	9-25	Baño - oro 30u"	4 Std	1	1	3
633W/634W	15-44	Baño - oro 30u"	3 Alto	1	1	1
637W/638W	15-44	Baño - oro 30u"	3 Alto	1	1	1

La más amplia gama de opciones disponibles para cumplir con todos los requisitos de diseño

Solución superior a prueba de agua IP67 que soporta entornos hostiles

## Conectores D-Sub Combo de Poder a Prueba de Agua

Serie M/F	Número de contactos Potencia Serial	Opciones de enchapado	Número de códigos de contacto y densidad	Opciones de color de material	Opciones de revestimiento de carcasa	Opciones de fabricación de pestaña
627WC/628WC	1-5 / 0-20	Baño - oro 30u"	12 Std.	1	2	4
629WC/630WC	1-5 / 0-20	Baño - oro 30u"	12 Std.	1	2	6



**Tel: +1 416 754 3322**  
**customerservice@edac.net**

Establecida en 1966, EDAC pronto se convirtió en líder mundial en el suministro de conectores para aplicaciones Card Edge y Rack & Panel. Desde entonces, hemos ampliado nuestra oferta de productos para incluir una de las gamas más amplias de soluciones de interconexión del mundo. Los productos incluyen D-Sub, conectores modulares RJ45, USB, HDMI, conectores en línea macho y hembra, cabezales (headers), conectores a prueba de agua y soluciones personalizadas. Nuestros equipos dedicados de ingeniería, servicio al cliente, soporte de campo y de distribución global permiten a EDAC la oportunidad de apoyar muchas aplicaciones únicas a nivel mundial.

www.edac.net    

Conéctate con nosotros . . . La experiencia marca la diferencia